



Karriere im Projektmanagement?

Vorne im Projektmanagement

... und wie sieht Ihr Karrierepfad für Projektleiter aus?

Heinrich Keßler



Gliederung



- Leitfragen
- Prozessmodell
- Ermittlung unserer Hierarchiestufen im Projektmanagement
- Definition unserer Projekttypen
- Ermittlung der Anforderungsprofile für das Projektmanagement
- Ermittlung typischer Karrierepfade im Unternehmen
- Ermittlung des Qualifizierungsbedarfes für Projektbeteiligte
- Ermittlung des Personalentwicklungsbedarfs im Projektmanagement
- Buchempfehlung
- Noch Fragen? Aber gerne!



noch Fragen? Aber gerne!



Für die meisten hier aufgezeigten Schritte liegen bereits Konzepte, Methoden, Prozessmodelle und Vorschläge für die unternehmensspezifische Realisation vor.

Es beraten und unterstützen Sie gerne:

Heinrich Keßler
Hornisgrindestraße 1
77767 Appenweier
Tel: 07805/910860,
Fax: 07805/910861
e-Mail:
Heinrich.Kessler@Lernende-
Gesellschaft.de

Claus Hönle
Blücherstraße 5
78315 Radolfzell
Tel: 07732/57572
Fax: 07732/970085
e-Mail: ClausHoenle@swol.de



H. Keßler, C. Hönle

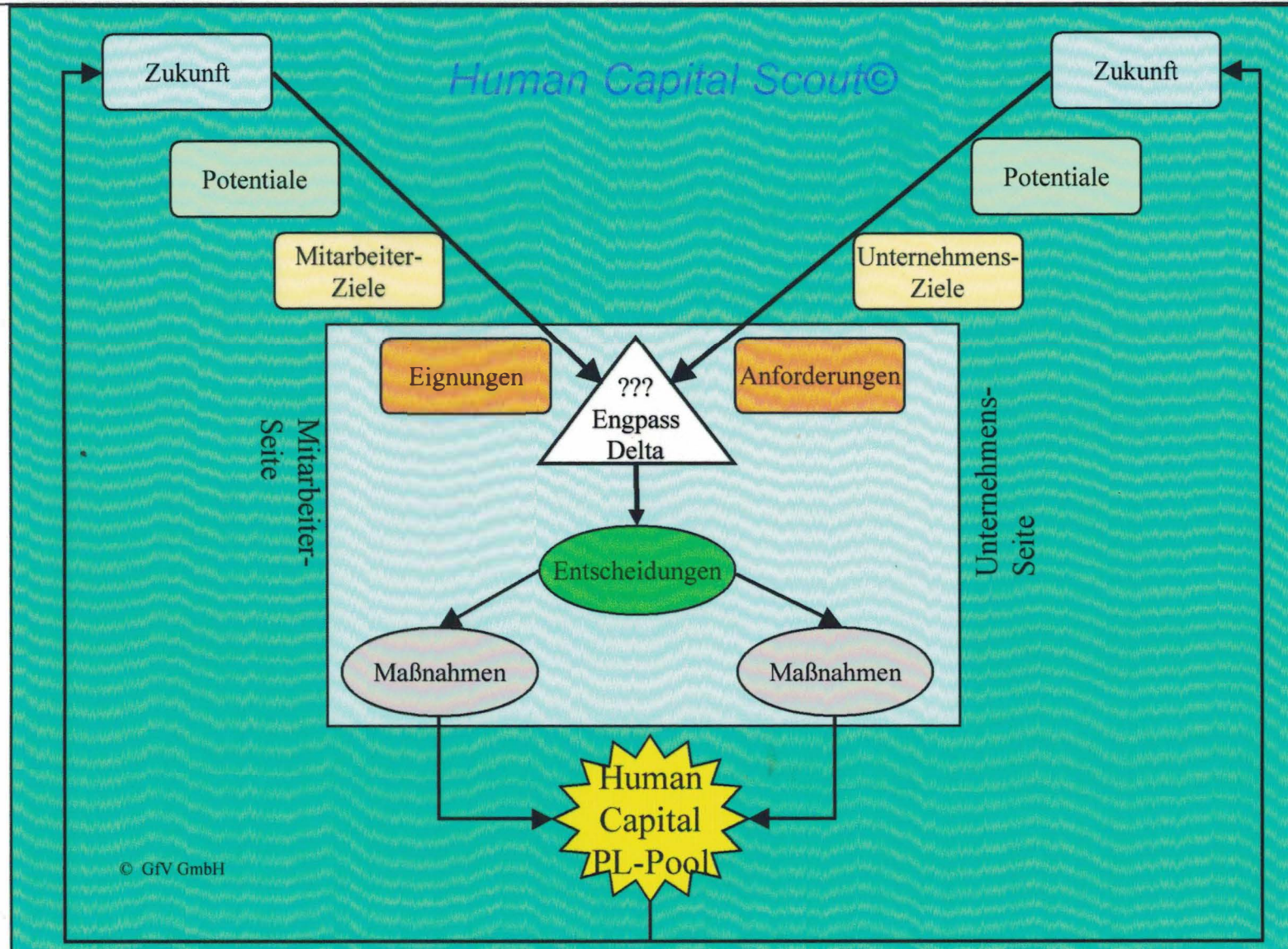
Karriere im Projektmanagement

Werkzeuge für Auftraggeber, Projektleiter, Programmleiter,
Personalleiter, Personalentwickler, Bildungsträger,
Personalberater und Nachwuchskräfte.

Verlag Springer, Heidelberg, 2001
Erscheinungstermin: August 2001
ISBN 3-540-41843-1



Ermittlung des Personalentwicklungsbedarfs im Projektmanagement





Ermittlung des Personalentwicklungsschwerpunkte im Projektmanagement



formale PE

operative PE

strategische PE

Karriere-Pfade

Prozesse Regeln

(neue) Organisationsformen

qualitative PE

Bedarfs-ermittlung

Personal-planung

Rekrutierung

Nachwuchs-PE

Assessment

Schulung, Training

Beratung, Supervision

Koop. Selbst-qualifi-zierung

Einzelprojekt-bezogene PE

Profile: Anforderung Eignung

Assessment

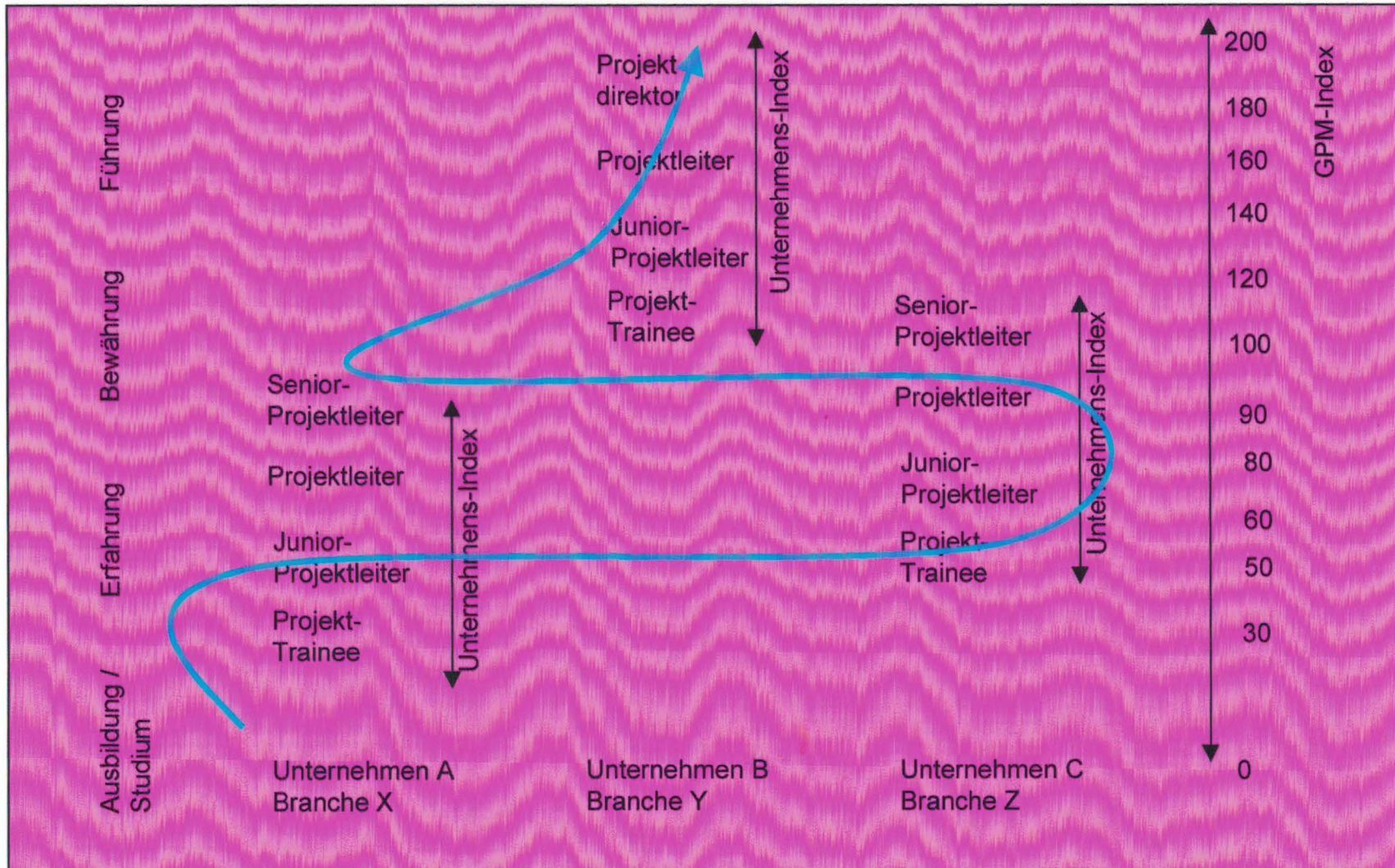
Beratung, Supervision

know-how-Management

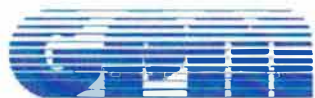
virtuelle PM-Akademie



Ermittlung typischer Karrierepfade für das Projektmanagement



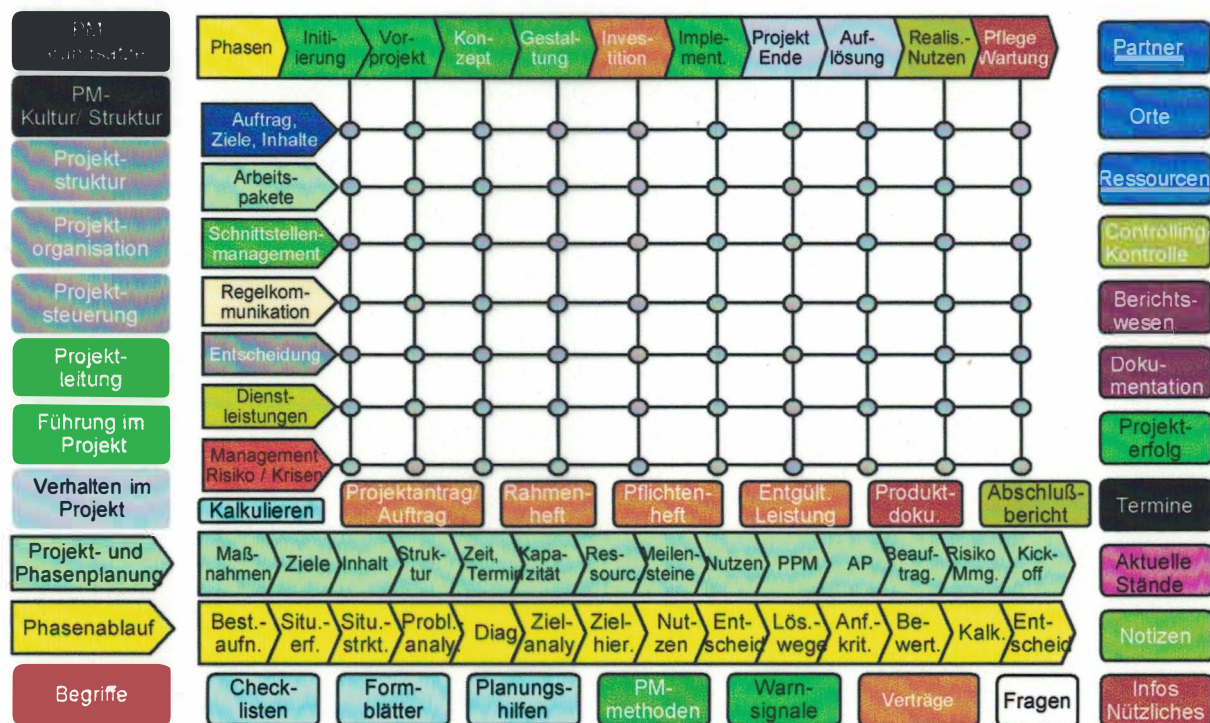
GPM-Karrierepfade



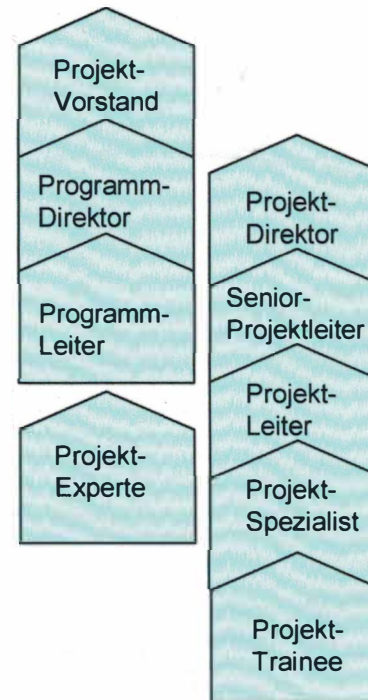
Ermittlung des Qualifizierungsbedarfes der Projektbeteiligten



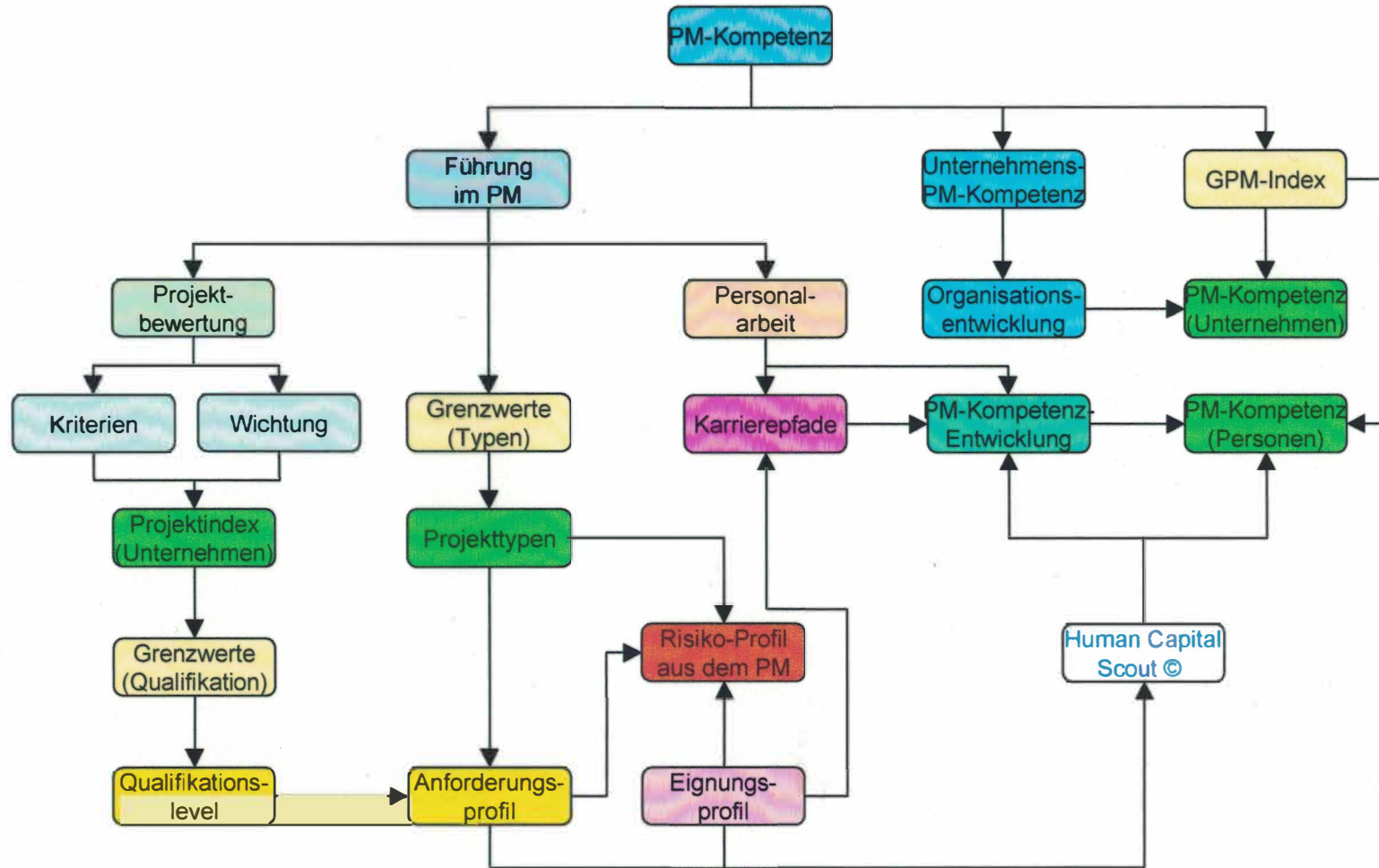
Qualifizierungsfelder



Qualifizierungslevel



©Diese Grafik ist musterrechtlich geschützt.





Definition unserer Projekttypen



Wir haben:

- Strategische Projekte
- Produkt-Projekte
- Struktur-Projekte
- Investitions-Projekte
- IT-Projekte
- Entwicklungs-Projekte
- ... Projekte

Unsere Projekte sind:

- Global
- Multi-Kulti
- Regional
- Lokal
- Organisations-übergreifend
- Konzern-intern
- Funktions-intern
- Bereich-intern

Wir machen:

- immer alles neu
- vielen immer wieder anders
- vielen nach Standards
- alles nur nach eigenen Regeln

Eigene Projektmanagement- Konzeption erforderlich:

- ja** denn wir werden im Projektmanagement künftig eher mehr gefordert.
- ?** denn wir werden im Projektmanagement künftig eher in gleichem Maße wie bisher gefordert.
- nein** denn wir werden im Projektmanagement künftig eher weniger gefordert.



Ermittlung unserer Hierarchiestufen im Projektmanagement



Projektmanagement ist eine
unserer Kernkompetenzen.

Wir führen ständig viele Projekte
gleichzeitig durch.

Wir haben eigene Standards für
das Projektmanagement.

Wir führen Großprojekte durch.

Wir führen größere Projekte durch.

Wir führen immer wieder ähnliche
Projekte durch.

Wir arbeiten in Projekten mit und
übernehmen Arbeitspakete.

Wir nutzen Projektmanagement
nur als Arbeitsmethode.

Wir benötigen einen
„Vorstand Projektmanagement“.

Wir benötigen einen Programm-
Direktor / Programmmanager.

Wir benötigen einen
Projektexperten.

Wir benötigen einen
Projektdirektor.

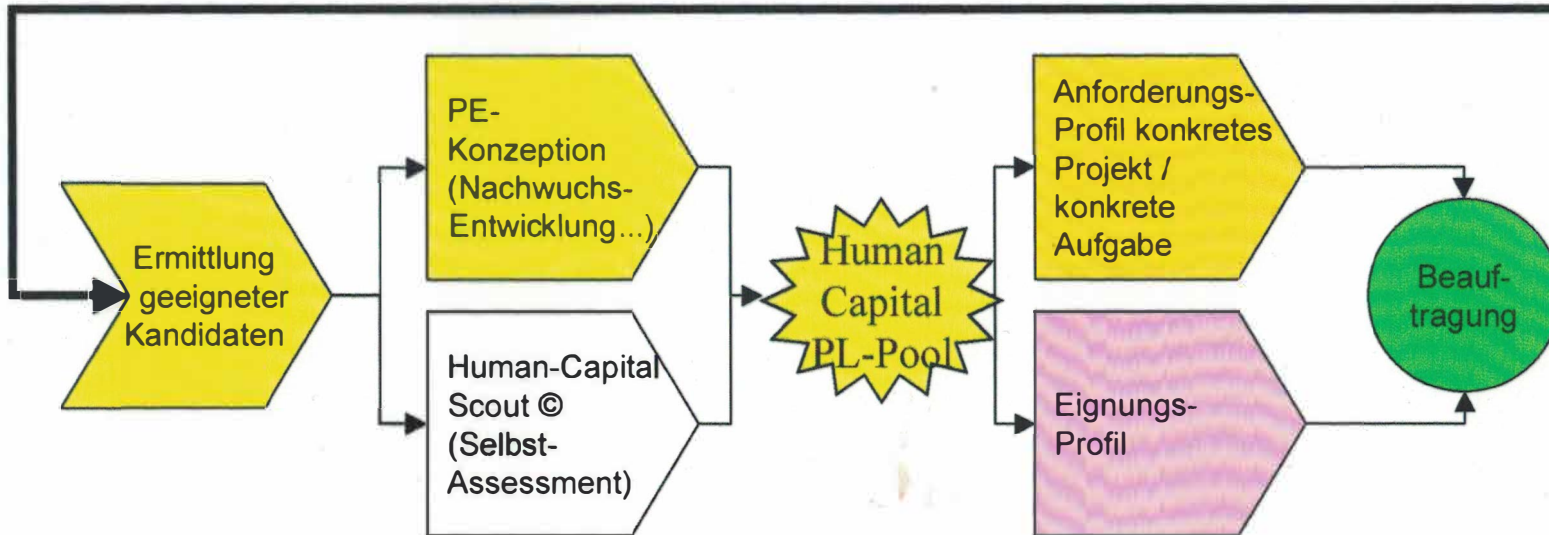
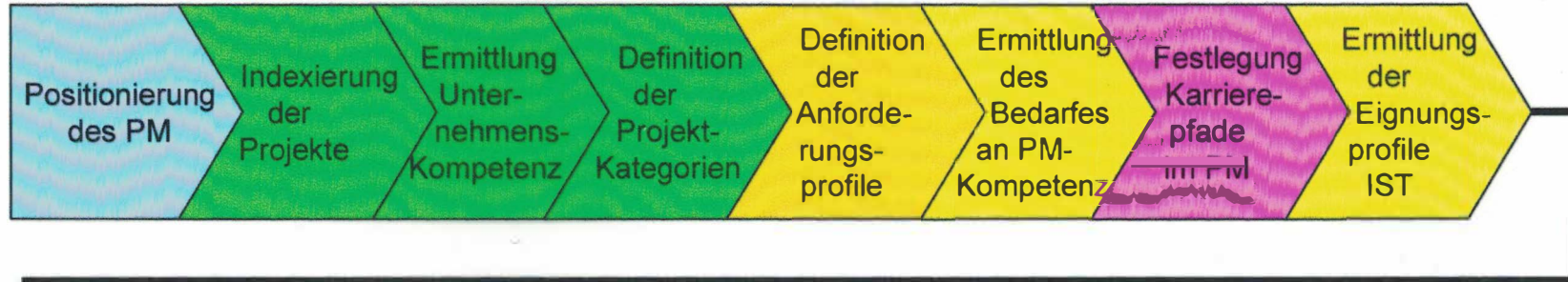
Wir benötigen einen
Senior-Projektmanager.

Wir benötigen Projektleiter.

Wir benötigen Projektspezialisten.

Wir benötigen Projektmanagement-
Trainees.







- Woher soll man wissen, welche Arten von Projektleitern man brauchen wird?
- Wieso soll man Projektleiter aufbauen, wenn gar nicht klar ist, ob man entsprechende Projekte haben wird?
- Wieso soll man Projektleiter aufbauen, wenn ein Projekt sowieso eine einmalige Sache ist?
- Woher soll man wissen, welche Anforderungen künftige Projektleiter erfüllen können müssten?

... und plötzlich heißt es mal wieder:

Woher soll man einen geeigneten Projektleiter für ein konkret anstehendes Projekt nehmen?